

GRÜNE MITTE EBERTAL AKTUELL



Liebe Mieterinnen und Mieter in der „Grünen Mitte Ebertal“,

heute halten Sie eine verkürzte Version unserer Mieterzeitung „Grüne Mitte Ebertal aktuell“ in den Händen. Das hat einen guten Grund: Durch die umfangreichen Hefte der letzten Jahre sind Sie mittlerweile sehr gut im Thema bzw. mit allen notwendigen Grundinformationen zu den Bau- und Sanierungsmaßnahmen im Quartier versorgt. Es ist eine gewisse „Routine“ eingetreten und das ist gut so. Insofern gibt es nicht mehr so viel Neues zu berichten, jedenfalls aktuell nicht.

Ihnen allen ganz herzlichen Dank für Ihren doch meist sehr gelassenen Umgang mit den Störungen durch die Baustellen.

Ich wünsche Ihnen schöne Ostertage und einen wunderbaren Frühling.

Claudia Leuner-Haverich
Geschäftsführung

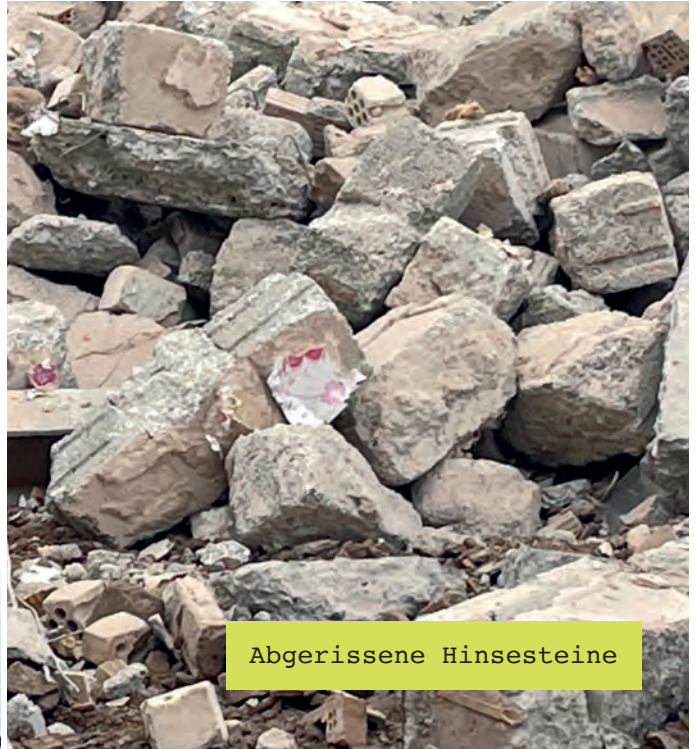




START DES DRITTEN BAUABSCHNITTS

Abbruch der Bestandsgebäude Wörthstraße 1 und 3

Nun ist der Abbruch der Gebäude geschafft. Spannende Manöver waren zu verfolgen, aber auch Lärm und Dreck. Die Abbruchfirma hat sich bemüht, Sie alle möglichst wenig zu beeinträchtigen. Vielleicht an dieser Stelle noch einmal zur Erinnerung: Dieser Abriss war notwendig, denn die Gebäude wurden mit dem sogenannten „Hirsestein“ gebaut. Einem Ende der 60er Jahre des letzten Jahrhunderts neu entwickelten Baustein, der große Nachteile im Schallschutz und in der Kälteübertragung hat. Dieser „Hirsestein“ besteht weitgehend aus Bimsstein, der mit Beton gefüllt ist. Die Sanierung im Bestand macht bei diesen Gebäuden keinen Sinn. Anders aber bei den vier Gebäuden Am Steinsgraben Nord – diese wurden mit Ziegeln gebaut und konnten daher saniert werden.



Abgerissene Hirsesteine



Ziegelsteine Am Steinsgraben





DER DRITTE NEUBAU

So wird er aussehen

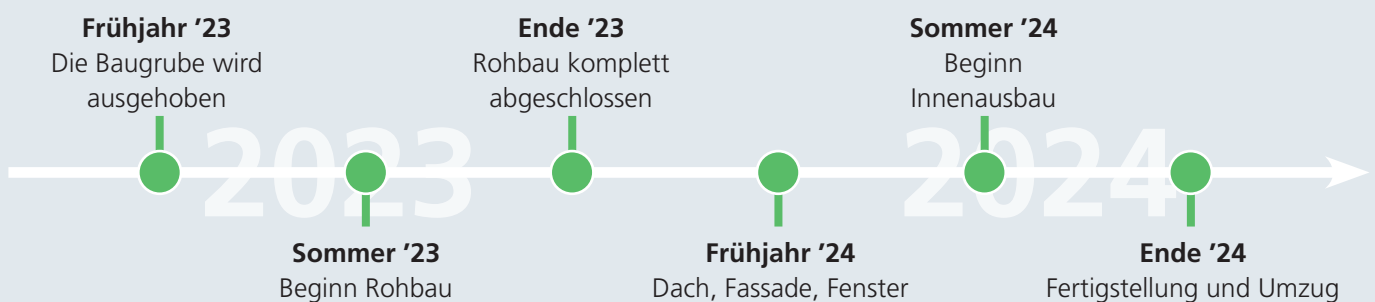
Planung: foundation 5+ architekten bda



Demnächst beginnen die Vorbereitungen für den Bau des dritten Neubaus, der aus Haus A (Margit-Göbel-Weg 1), Haus B (Luise-Stegen-Weg 2) und Haus C (Luise-Stegen-Weg 4) besteht. Insgesamt entstehen hier 41 barrierefreie Wohnungen, darunter vier rollstuhlgerechte im Haus A. In diesem Gebäude ist nun auch eine Gästewohnung geplant.

Bei der Planung dieses Gebäudekomplexes wie auch der folgenden arbeiten wir mit einem anderen Architekturbüro zusammen. Damit erhoffen wir uns eine Vielfalt in der Gestaltung der „Grünen Mitte Ebertal“.

BAUKALENDER





UNSER MANN VOR ORT

Hans-Werner Eiternick



Hans-Werner Eiternick arbeitet seit dem 1. Februar 2023 für die Städtische Wohnungsbau GmbH Göttingen

Der im Lönsweg 35 ansässige Rentner hält ab sofort im Quartier „Ordnung“. Jeden Dienstag und Donnerstag Vormittag dreht er seine Runden durch die „Grüne Mitte Ebertal“ und sorgt dabei für saubere Außenanlagen und Spielplätze. Bei Bedarf tauscht er natürlich auch mal ein Leuchtmittel im Eingangsbereich der Häuser aus. Herzlich willkommen und gutes Gelingen, Herr Eiternick!

SANIERUNG DER AUSSENANLAGEN

Am Steinsgraben 33–43

Zurzeit werden die Außenanlagen „Am Steinsgraben 33–43“ saniert. Die Fertigstellung hat sich wegen der schlechten Wetterlage verzögert, endlich hat es mal wieder viel geregnet. Der Regen ist gut für die Natur und für unsere Wasserversorgung, leider schlecht für die Fertigstellung von Außenanlagen.

Im Zuge der Arbeiten hat sich bedauerlicherweise herausgestellt, dass ein Baum nicht mehr standsicher war und insofern eine Gefährdung von ihm ausging. Wir mussten den Silberahorn entfernen lassen. Natürlich wird es dafür eine entsprechende Ersatzbepflanzung an geeigneter Stelle geben.

Im Frühsommer wird alles fertig sein und es wird wieder grün rund um die Gebäude.



IMPRESSUM

Herausgeber:
Städtische Wohnungsbau GmbH
Göttingen
Reinhäuser Landstr. 66
D-37083 Göttingen
www.swb-goettingen.de

Redaktion | Gestaltung:
Phase.Zwei Werbung, Göttingen
Gedruckt in Deutschland
auf Offset-/Naturpapier weiß, FSC
0312023

