

# Wohnen in WEENDE

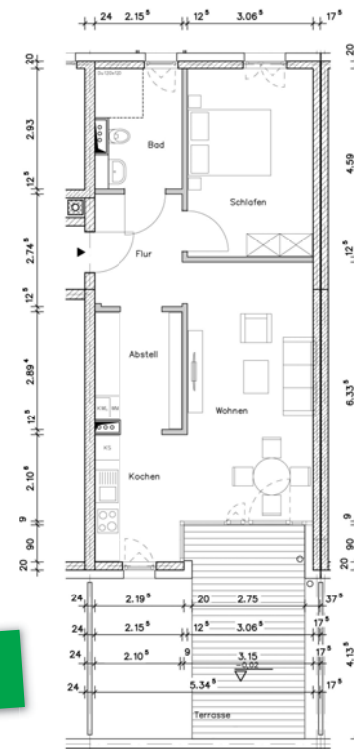


Es berät Sie gerne **Frau Wielert**.  
Städtische Wohnungsbau GmbH Göttingen  
Reinhäuser Landstr. 66 · 37083 Göttingen  
Tel.: 0551 4967-20 · info@swb-goettingen.de

Moderner, hochwertiger und energetisch optimierter  
Neubau mit Tiefgarage und Fahrstuhl  
in der Hannoverschen Straße 157–163,  
gegenüber vom Parkbad Weende



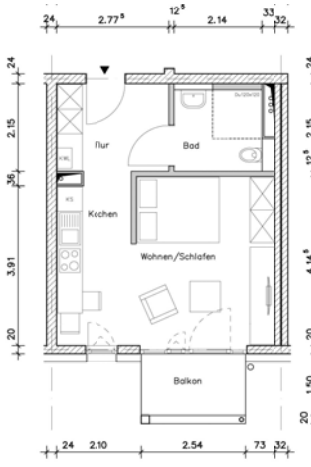
**Ab 01.09. + 15.10.2019!**



## Hausnr. 159, Erdgeschoss

- 2 Zimmer-Küche + Bad + Terrasse + Abstellraum
- Größe: 58,96 qm
- KM: 7,00 €/qm | WM: 9,55 €/qm
- Gesamt: 563,07 €

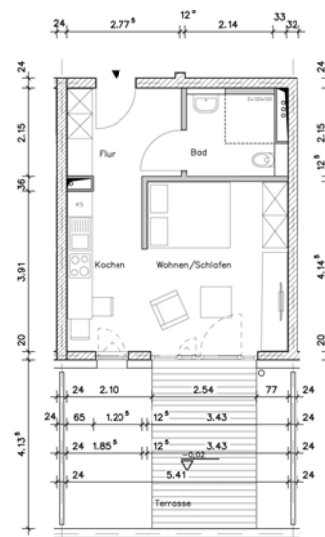
Öffentlich  
gefördert!



## Hausnr. 157, 1. Etage

- 1,5 Zimmer-Küche  
Bad + Balkon
- Abstellraum im Keller
- Größe: 34,55 qm
- KM: 10,00 €/qm
- WM: 12,55 €/qm
- Gesamt: 433,60 €

Mit  
Küchenzeile!



Öffentlich  
gefördert!

Mit  
Küchenzeile!

## Hausnr. 159, Erdgeschoss

- 1 Zimmer-Küche + Bad + Terrasse
- Abstellraum im Keller
- Größe: 35,87 qm
- KM: 7,00 €/qm | WM: 9,55 €/qm
- Gesamt: 342,56 €

Druckfehler und Irrtümer vorbehalten.

www.swb-goettingen.de



www.swb-goettingen.de





## Die beiden Neubauten

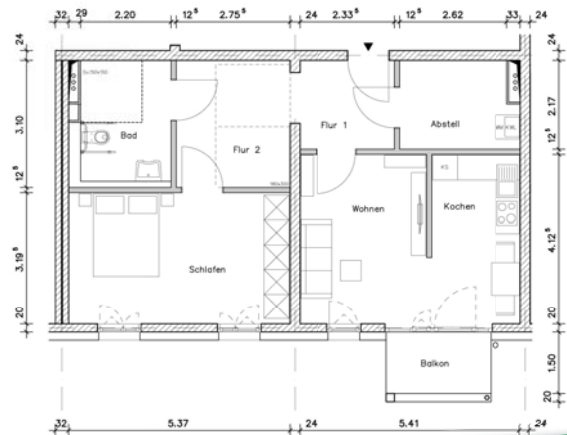
Es entstehen zwei viergeschossige Neubauten mit einer Gesamtfläche von 3.633 qm und insgesamt 60 Wohnungen (16 x 1,5-Zimmer-Wohnungen, 34 x 2-Zimmer-Wohnungen und 10 x 3-Zimmer-Wohnungen) teils mit Wohnberechtigungsschein durch die öffentliche Förderung des Landes Niedersachsen. Die Wohnungen sind barrierefrei und teilweise rollstuhlgerecht.

## Die Ausstattung

Ausgestattet sind die Wohnungen mit Fußbodenheizung, die 1,5-Zimmer-Wohnungen beinhalten eine schicke Küchenzeile inkl. Herd, Dunstabzugshaube, Geschirrspüler sowie einem Kühlschrank. Jede Wohnung hat entweder einen Abstellraum in der Wohnung oder einen Kellerraum. Abstellmöglichkeiten für Rollatoren bestehen in den Nischen unmittelbar in den Hausfluren, für Kinderwagen gibt es Flächen im Keller. Die Balkone oder Loggien bzw. Terrassen sind nach Westen ausgerichtet. Separat kann ein Tiefgaragenstellplatz oder ein Stellplatz im Außenbereich angemietet werden. Für Fahrräder gibt es abschließbare Abstellmöglichkeiten. Darüberhinaus besteht auch die Möglichkeit, Einzelboxen mit Lademöglichkeiten für eBikes anzumieten.

## Die nähere Umgebung

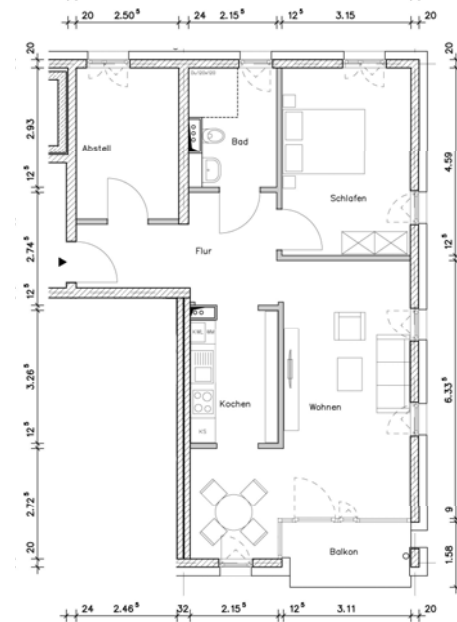
Die beiden hochwertigen und energetisch optimierten Neubauten entstehen im attraktiven Göttinger Ortsteil Weende an der Hannoverschen Straße 157–163. Schulen, Kindergärten, Ärzte, Restaurants, Bushaltestellen und Einkaufsmöglichkeiten befinden sich in der unmittelbaren Umgebung. Direkt gegenüber der Gebäude finden Sie das „Parkbad Weende“: Im Sommer ein Freibad mit 10-m-Sprungturm, einer 80 m langen Riesenwasserrutsche und sonnengeschütztem chlorfreien Planschbecken – außerhalb der Badesaison ein allgemein zugänglicher Park mit behindertengerechten Eingängen, Liegestühlen am Sandstrand und Kinderspielplatz. Darüberhinaus bietet das „Parkbad Weende“ noch vieles mehr: ein Bodentrampolin, eine Beachsoccer-Arena und zwei Beachvolleyball-Plätze in Wettkampfgroße.



**Hausnr. 157, 2. Etage**

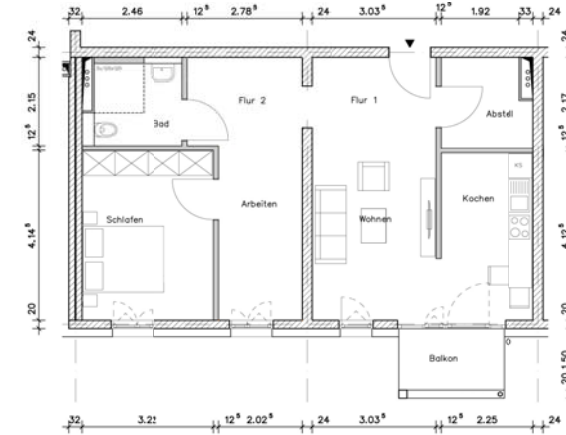
**rollstuhlgerecht!**

- 2 Zimmer-Küche + Bad + Balkon + Abstellraum
- Größe: 67,89 qm
- KM: 9,00 €/qm | WM: 11,55 €/qm
- Gesamt: 784,13 €



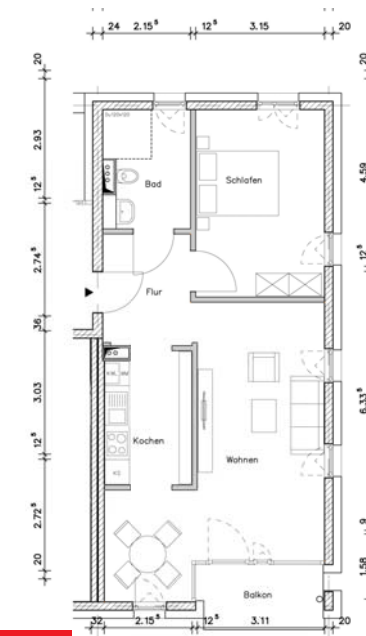
**Hausnr. 157, 1. Etage**

- 2 Zimmer-Küche + Bad + Balkon + Abstellraum
- Größe: 74,96 qm
- KM: 9,00 €/qm | WM: 11,55 €/qm
- Gesamt: 865,79 €



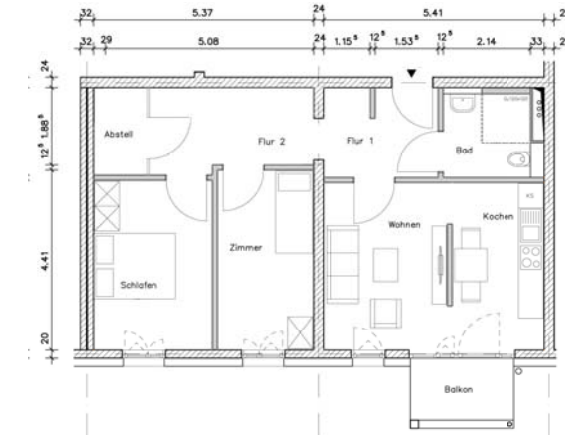
**Hausnr. 161, 3. Etage**

- 3 Zimmer-Küche + Bad + Balkon + Abstellraum
- Größe: 57,65 qm
- KM: 9,00 €/qm | WM: 11,55 €/qm
- Gesamt: 665,86 €



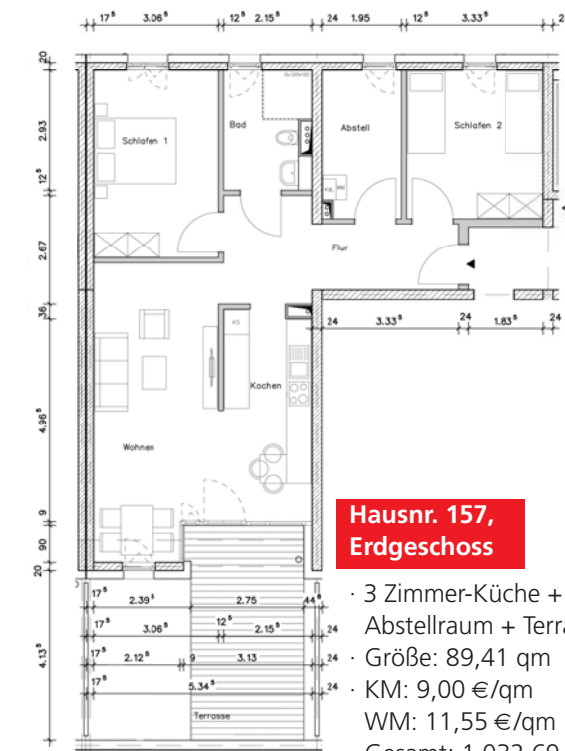
**Hausnr. 157, 3. Etage**

- 2 Zimmer-Küche + Bad + Balkon
- Abstellraum im Keller
- Größe: 61,54 qm
- KM: 9,00 €/qm | WM: 11,55 €/qm
- Gesamt: 710,79 €



**Hausnr. 159, 3. Etage**

- 3 Zimmer-Küche + Bad + Balkon + Abstellraum
- Größe: 67,49 qm
- KM: 9,00 €/qm | WM: 11,55 €/qm
- Gesamt: 779,51 €



**Hausnr. 157, Erdgeschoss**

- 3 Zimmer-Küche + Bad
- Abstellraum + Terrasse
- Größe: 89,41 qm
- KM: 9,00 €/qm
- WM: 11,55 €/qm
- Gesamt: 1.032,69 €