

## AUSSTATTUNG UND LAGE



- 35 barrierefreie Wohnungen
- Fußbodenheizung sowie zusätzliche Heizkörper im Bad und in den Schlafräumen
- grauer Linoleumfußboden
- Wände Raufaser, weiß gestrichen
- ein Abstellraum je Wohnung
- Fahrradabstellplätze
- PKW-Stellplätze können zusätzlich angemietet werden
- Versorgung der beiden Gebäude ohne fossile Energien (Geothermie)
- traumhafter Blick über das Leinetal
- Supermarkt und Apotheke in fußläufiger Entfernung
- Bushaltestelle direkt vor der Tür



## WOHNBERECHTIGUNGSSCHEIN UND MIETE

Zur Anmietung einer Wohnung benötigt man einen Wohnberechtigungsschein, hier aus dem sogenannten 2. Förderweg. Das heißt, dass das Jahreseinkommen bestimmte Grenzen nicht überschreiten darf und die Wohnfläche dadurch begrenzt ist:

- 1 Person: 2 Zimmer (ca. 47–54 m<sup>2</sup>)
- 2 Personen: 2 Zimmer (ca. 66 m<sup>2</sup>)
- 3 Personen: 3 Zimmer (ca. 81 m<sup>2</sup>)

Der Wohnberechtigungsschein wird von der Stadt Göttingen ausgestellt. Eine Beantragung ist über die Formulare unter folgendem Link (oder über den QR-Code) möglich:

<https://www.goettingen.de/buergerservice/dienstleistungen/sozialwohnung-wohnungsvermittlung-berechtigungsschein-900000486-0.html?myMedium=1>



Für die Bearbeitung des Antrags wird eine Verwaltungsgebühr von 18,00 € erhoben (Ausnahmen sind in bestimmten Fällen möglich). Weitergehende Informationen erhalten Sie bei der Stadt Göttingen, Herr Schäfer, Tel. 0551 400 3139, E-Mail t.schaefer@goettingen.de.

Die Grundmiete beträgt 7,50 €/m<sup>2</sup>, die Nebenkostenvorauszahlungen 2,00 €/m<sup>2</sup> und die Heizkostenvorauszahlungen 1,00 €/m<sup>2</sup>.

**Städtische Wohnungsbau GmbH Göttingen**  
Reinhäuser Landstraße 66  
37083 Göttingen  
[www.swb-goettingen.de](http://www.swb-goettingen.de)



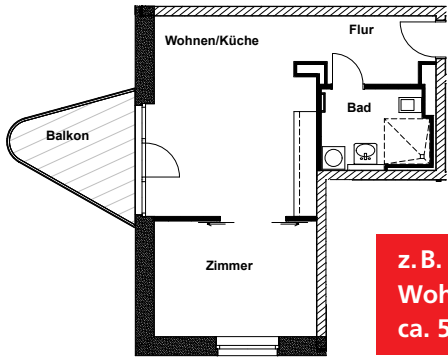
**NEUBAUPROJEKT TARZAN & JANE**

# WOHNEN AM JUNKERBERG

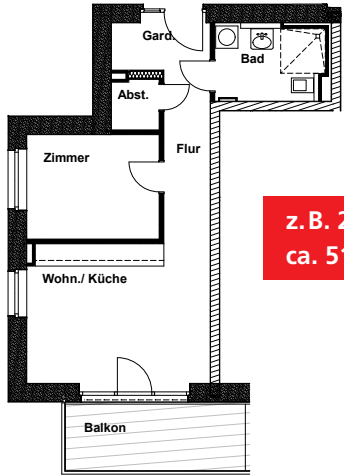
**Ansprechpartnerin: Frau Nitsch**  
Tel. 0551 4967-23  
E-Mail [l.nitsch@swb-goettingen.de](mailto:l.nitsch@swb-goettingen.de)



# GRUNDRISSSE

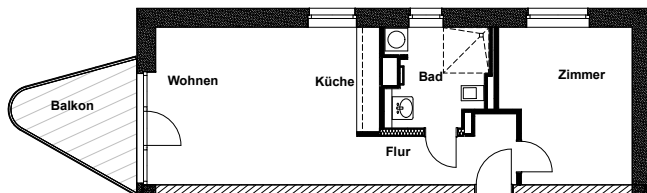


z. B. 2-Zimmer-Wohnung\*  
ca. 51 m<sup>2</sup>

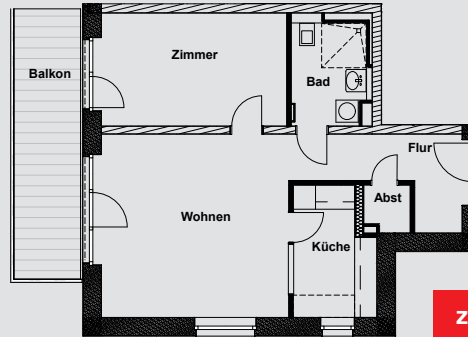
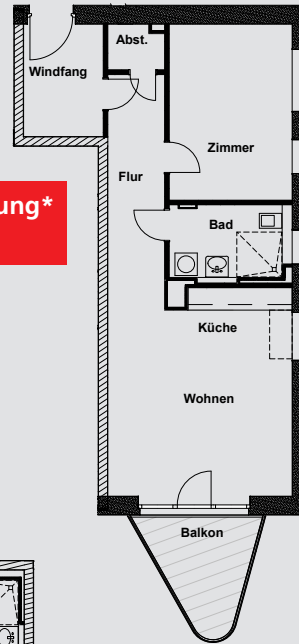


z. B. 2-Zimmer-Wohnung\*  
ca. 51 m<sup>2</sup>

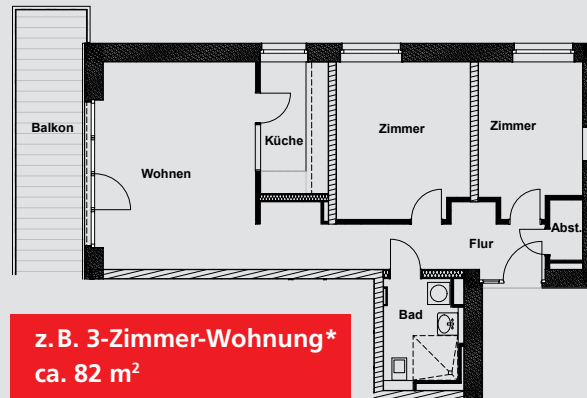
z. B. 2-Zimmer-Wohnung\*  
ca. 54 m<sup>2</sup>



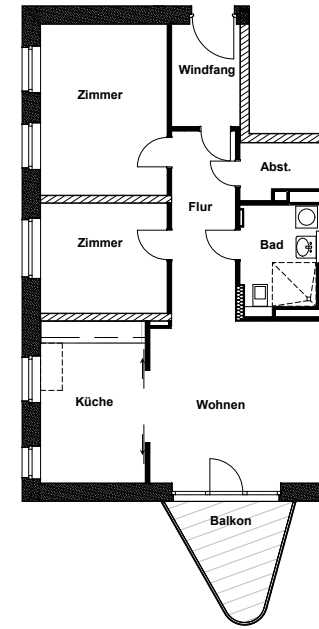
z. B. 2-Zimmer-Wohnung\*  
ca. 66 m<sup>2</sup>



z. B. 2-Zimmer-Wohnung\*  
ca. 66 m<sup>2</sup>

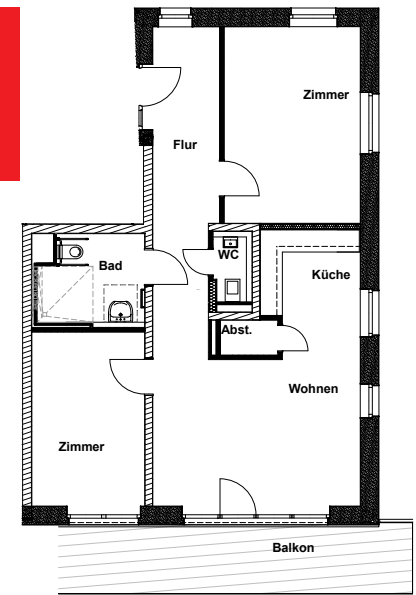


z. B. 3-Zimmer-Wohnung\*  
ca. 82 m<sup>2</sup>



z. B. 3-Zimmer-Wohnung\*  
ca. 85 m<sup>2</sup>

z. B. 3-Zimmer-Wohnung\*  
ca. 96 m<sup>2</sup>  
rollstuhlgerecht



\* Darstellung Küchenzeile nur exemplarisch.  
Nicht in der Wohnungsausstattung enthalten.